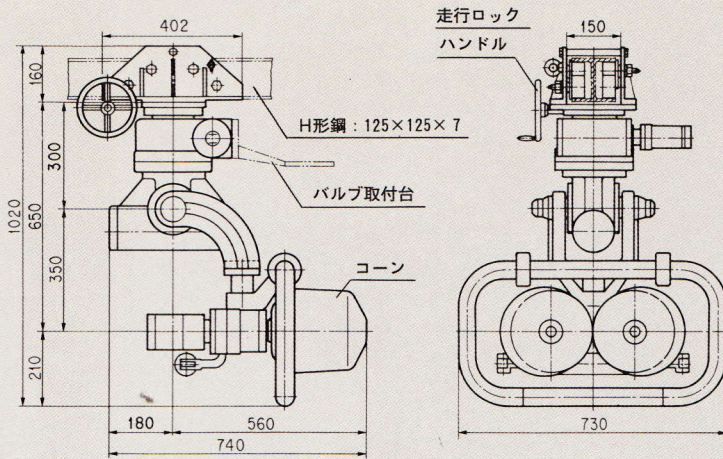


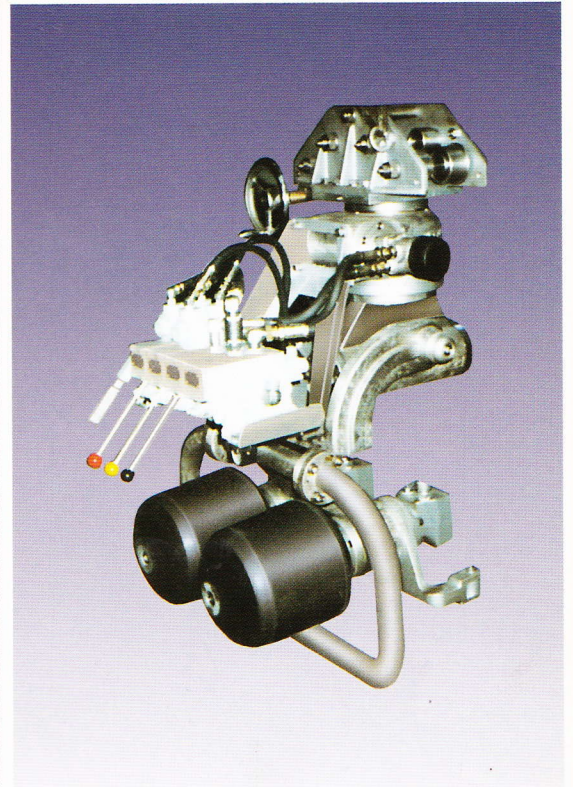
⑤ S-4.5型

■外形寸法図



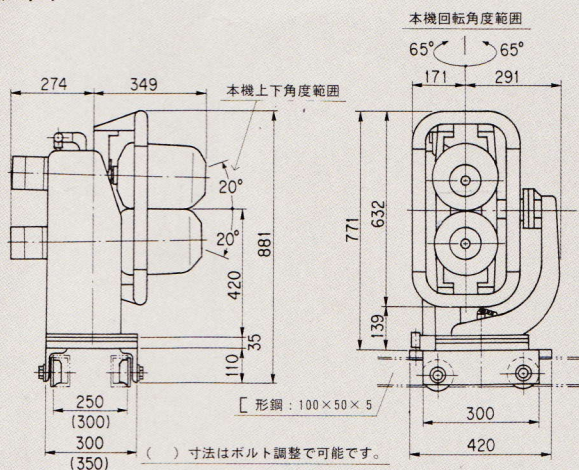
■標準仕様

巻上力	(kgf)	830
巻上速度	(m/min)	30
流量	(ℓ/min)	38
圧力	(kgf/cm ²)	130
最大巻込径	(mm)	150
重量	(kgf)	180



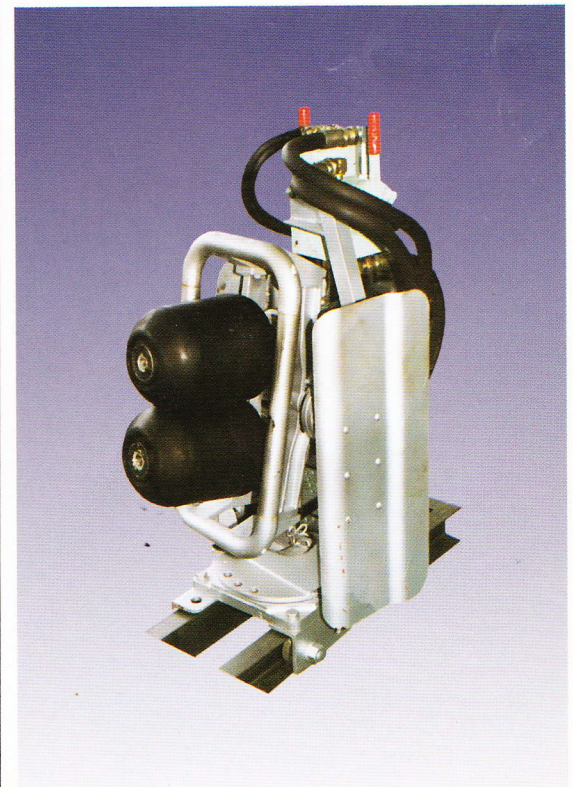
⑥ S-3.8横型

■外形寸法図



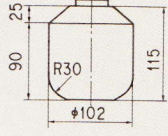
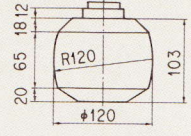
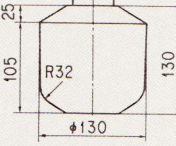
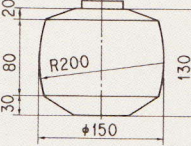
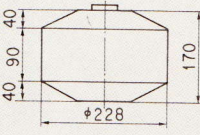
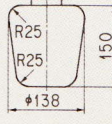
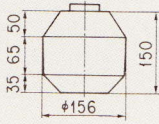
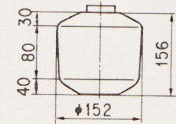
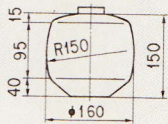
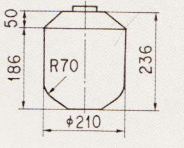
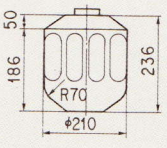
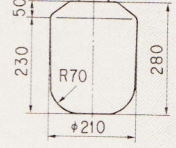
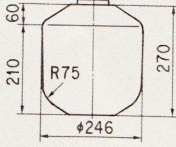
■標準仕様

巻上力	(kgf)	500
巻上速度	(m/min)	30
流量	(ℓ/min)	38
圧力	(kgf/cm ²)	83
最大巻込径	(mm)	150
重量	(kgf)	160



CONE ROLLER

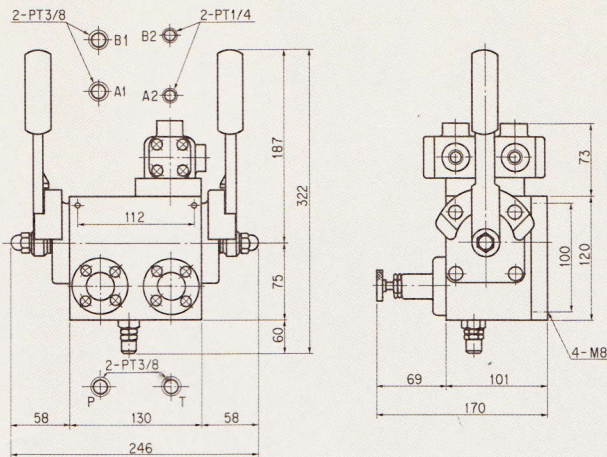
⑦コーンタイヤの形状 (用途に応じて、選定して下さい。)

S - 1形	2形 	3形 		
S - 2形	2形 	3形 		
S - 2.5形	1形 			
S - 3形	1形 	3形 	4形 	5形 
S - 3.8形	3形 	4形 	7形 	
S - 4.5形	3A形 			

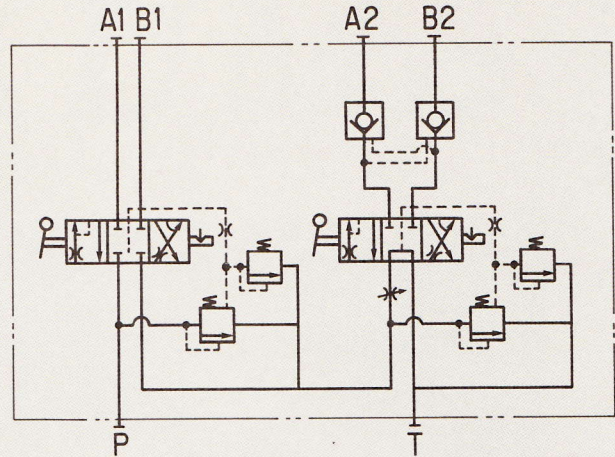
⑧コーンローラー用切換弁 (S-3、S-3.8、S-4.5用)

35ℓ Wコンビネーションバルブ

■外形寸法図

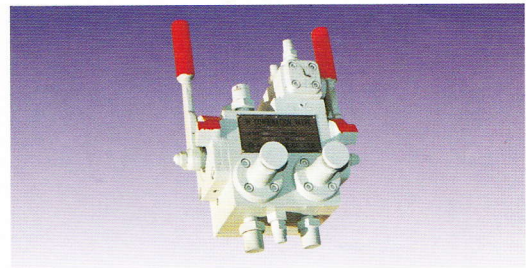


■シンボル



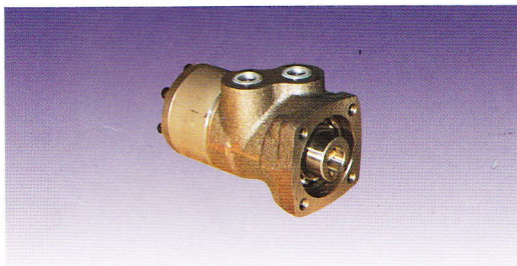
■標準仕様

サイズ		35ℓ用
定格流量 (ℓ/min)	P→T	35
	P→A ₁ , B ₁	35
	P→A ₂ , B ₂	7
定格圧力 (kgf/cm ²)		140
ポート径	P, T	PT3/8
	A ₁ , B ₁	PT3/8
	A ₂ , B ₂	PT1/4

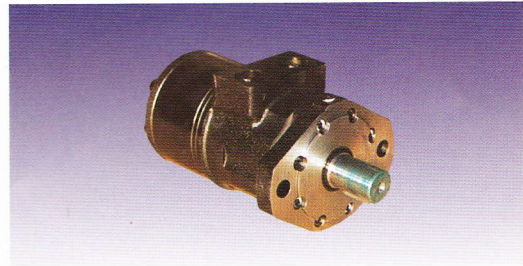


⑨コーンローラー用モーター

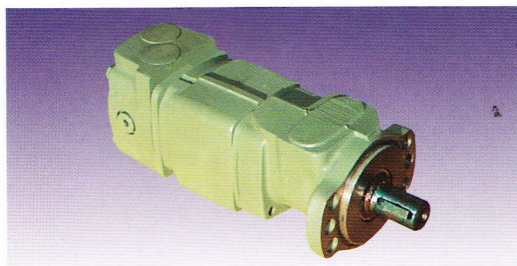
S-1、(S-2)用
ORB-MFA44 (100)



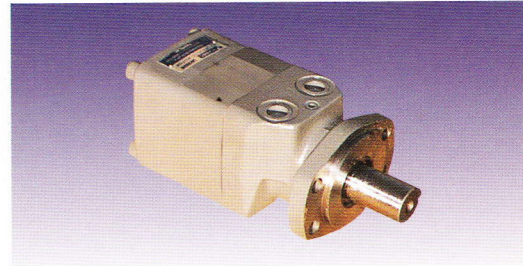
S-3用
ORB-S-380



S-3.8用
HB-24



S-4.5用
CR-23





正しく安全にお使いいただく
ため、ご使用前に必ず「取
り扱い説明書」をよくお読み
ください。

●本カタログ掲載の商品で、品切れや価格変動がありましたら、その節は
ご容赦ください。●定格および外観は改良のため、予告なく変更するこ
とがあります。●商品の色調は印刷のため、実物とは若干異なる場合もあ
りますので、あらかじめご了承ください。



株式会社東京アワクメ

TOKYO AWAKUME CO., LTD.

〒340 埼玉県八潮市鶴ヶ首根808番地

電話 0489(97)5771(代表)

ファクシミリ 0489(97)5775